

# News

## DKC EUROPE Investimenti per l'innovazione e la sostenibilità

Il 2023 per DKC è stato un anno particolarmente significativo. Il lancio della nuova Business Unit DKC Energy e del dispositivo per ricarica auto E.Charger hanno segnato l'ingresso dell'azienda nel mercato dell'e-mobility, mentre importanti innovazioni hanno interessato le Linee core business del Gruppo.

Questi risultati vanno ad aggiungersi agli oltre 4.000 dipendenti, ai 40 stabilimenti, ai 115.000 metri quadrati di magazzini, ai 200.000 metri quadrati di stabilimenti produttivi nel mondo e alle 26 sedi in 7 nazioni che definiscono il Gruppo.

L'azienda non si ferma qui. DKC è entusiasta di annunciare altre importanti novità che consentiranno di rispondere con prontezza alle richieste del mercato. Negli stabilimenti produttivi di Villanova sull'Arda (PC) e di Novi Ligure (AL) sono operativi nuovi impianti basati su tecnologie all'avanguardia, permettendo all'azienda di migliorare in maniera considerevole l'efficienza produttiva, anche in termini di sostenibilità, di ottimizzare i processi e di ridurre i tempi

di realizzazione, incrementando allo stesso tempo la sicurezza dei lavoratori e la qualità dell'offerta.

Il plant produttivo della Linea Cosmec di Villanova sull'Arda è oggi protagonista di una forte automatizzazione, resa possibile da un nuovo impianto che si avvale di sette robot antropomorfi guidati da sistemi ottici per la manipolazione e l'assemblaggio di componenti complessi. L'impianto è affiancato da un nuovo macchinario di tornitura, per una produzione più veloce, efficiente e attenta a garantire gli alti standard qualitativi che da sempre l'azienda assicura ai propri clienti. Sempre a Villanova, questa volta nel plant produttivo della Linea Conchiglia, sarà invece attivo un impianto di ultima generazione dedicato alla captazione dei vapori e collegato a elevati sistemi di controllo, per un ambiente di lavoro ancora più sicuro. In termini di sostenibilità, l'impianto fotovoltaico recentemente installato sul tetto della sede ne consentirà l'indipendenza energetica, per un minore impatto ambientale. Nel plant produttivo



vo della Linea Combitech a Novi Ligure, infine, un nuovissimo impianto di profilatura aumenterà la capacità produttiva del Gruppo, senza tralasciare la qualità.

Il 2023 si conferma dunque l'anno di svolta per DKC. L'azienda ribadisce il proprio impegno costante verso standard produttivi eccellenti, processi sostenibili ed efficienza, proiettandosi nel nuovo anno con una visione chiara: combinare l'eccellenza produttiva con la sostenibilità.

[www.dkceurope.com](http://www.dkceurope.com)

## GEWISS

### L'innovazione genera energia (e brevetti)



■ Il meccanismo autoportante dell'interruttore magnetotermico MT (appartenente alla Solution Energy) vale a Gewiss il terzo attestato in un anno solare

Un anno ricco di riconoscimenti per Gewiss. L'Ufficio Italiano Brevetti e Marchi ha, infatti, assegnato all'azienda il suo terzo brevetto del 2023, in questa occasione per l'interruttore magnetotermico MT.

Nella Domanda di Invenzione depositata presso l'UIBM è specificato: "La presente invenzione si riferisce ad un interruttore automatico. Più particolarmente, l'invenzione riguarda un interruttore automatico magnetotermico con cinematismo autoportante con pre calibrazione del gruppo termico e del gruppo magnetico. [...] Compito della presente invenzione è quello di realizzare un dispositivo elettrico che possa essere prodotto in maniera più economica di quelli tradizionali e che presenti nel contempo migliorate prestazioni".

L'ambito di protezione del brevetto interessa le diverse componenti dell'interruttore automatico MT, tra cui un meccanismo

di azionamento di tipo autoportante composto da due fiancate, all'interno delle quali viene alloggiato il gruppo termico (che consente l'intervento in caso di sovracorrenti) e il cinematismo (al quale è associato il contatto mobile che provoca l'apertura dell'apparecchio). La parte superiore di una delle fiancate presenta una feritoia triangolare per la verifica visiva della posizione del bimetallo e la calibrazione meccanica del meccanismo autoportante. Il meccanismo autoportante viene assemblato, quindi, con gli altri assiami in modo da completare l'interruttore automatico MT.

Il nuovo attestato si aggiunge a quello ricevuto dal Ministero delle Imprese e del Made in Italy per Ego Smart e al brevetto ottenuto dall'Ufficio Europeo dei Brevetti per la presa di ricarica antivandalo T2, componente delle colonnine del sistema di ricarica per veicoli elettrici.

[www.gewiss.com](http://www.gewiss.com)

# News

## COMOLI FERRARI **Il cambiamento: una straordinaria occasione di evoluzione**

A due anni pieni dalla messa in campo della nuova vision come distributore di soluzioni, Comoli Ferrari, attraverso la voce del suo Amministratore Delegato, Paolo Ferrari, si racconta in quello che vuole essere un primo bilancio, alla soglia di It's Elettrica 2024.

«Trasformare il modello di business di un'azienda è sempre un'operazione impegnativa e complessa, così come vivere la fase di tran-



Paolo Ferrari, Amministratore Delegato di Comoli Ferrari

sizione, sia nelle strategie, sia nel quotidiano. Ma, consapevoli di questo, ci siamo attrezzati e la solidità dei 94 anni è un asset fondamentale. La strada di Comoli Ferrari verso l'innovazione nell'impiantistica è fortemente indirizzata verso soluzioni integrate fatte di tecnologie, servizi, competenze. È un percorso che abbiamo strutturato dal 2017, che molte imprese stanno scoprendo oggi insieme alle tematiche ESG (Environment, Social, Governance). A It's Elettrica Lab 2022 molti operatori del settore, non di meno i competitor, hanno riconosciuto il cambio di paradigma e individuato un nuovo format che, focalizzato sulle competenze, introduceva nel settore, mettendo al centro l'individuo nelle sue diverse attività, di professionista ma anche di utilizzatore attivo e passivo di soluzioni e servizi, quelli che mirano a semplificare il quotidiano e a influire positivamente sulla qualità della vita. In due parole, il nostro concetto di well living. Tutto questo ha significato l'apertura di un grande "cantiere" dove giornalmente si costruiscono opportunità, con la complessità che una trasformazione radicale

inevitabilmente comporta. È mutato decisamente il rapporto con i nostri partner storici, fornitori e clienti, e ne abbiamo aggiunti altri: imprese, professionisti, start up, amministrazioni pubbliche, università, centri ricerca. Abbiamo aperto insieme "cantieri" innovativi per lo sviluppo di soluzioni altrettanto innovative, per cercare nuove idee, anche per capire fino in fondo quanto rapidamente deve cambiare il nostro mestiere. E questa trasformazione ha impattato anche sui cambiamenti strutturali: layout, ambienti, informatica, sistemi, device, dati. E come in ogni nuovo mondo da esplorare ci sono incognite che a volte ci costringono a scelte "disruptive", a volte faticose da comprendere, ma di norme ricche di esperienze di valore. Che danno valore anche agli errori che ci permettono di continuare a crescere con tutti voi, e di far crescere i nostri collaboratori e i nostri partner: di fare e far fare la differenza. E ci perdonerete se qualche volta non siamo stati impeccabili: ci stiamo impegnando per garantirvi un finale il più sorprendente possibile».

[www.comoliferrari.it](http://www.comoliferrari.it)

## LOVATO ELECTRIC **Premio fedeltà per 16 collaboratori**

L'azienda bergamasca specializzata nella produzione di componenti elettrici per automazione industriale ed energy management, come ogni anno ha premiato i collaboratori che, con il raggiungimento dei 25, 30, 35, 40 e 45 anni di anzianità lavorativa, hanno dimostrato grande fedeltà all'azienda.

L'evento si è svolto lo scorso 16 dicembre presso la sede di Gorle (BG) ed ha visto la presenza di 140 partecipanti, fra cui collaboratori e pensionati iscritti all'ANLA (Associazione Nazionale Lavoratori Anziani).

Come ogni anno la giornata si è articolata in diversi momenti. In apertura si è svolta la tradizionale S. Messa all'interno della Lovato Academy, sala dedicata alla formazione; in seguito i presenti hanno pranzato nella mensa aziendale e in chiusura si sono tenute le premiazioni. In totale sono stati premiati 16 collaboratori di cui uno ha raggiunto l'importante traguardo dei 45 anni in azienda, quattro collaboratori sono stati premiati per i 35 anni, sei per i 30 anni e 5 per 25 anni di anzianità aziendale.



«È motivo di grande soddisfazione per me vedere il percorso che la nostra azienda sta facendo ed è straordinario pensare che questo percorso è stato possibile grazie al contributo di tante persone. Ogni collaboratore con il proprio entusiasmo e con il proprio impegno ha costruito un pezzo della storia della nostra Azienda. Con questa giornata vogliamo esprimere gratitudine e celebrare la fedeltà dei nostri collaboratori», ha affermato Pietro Cacciavillani, Presidente dell'Azienda.

«Il 2023 è stato per noi un anno veramente speciale e stiamo vivendo un momento particolarmente favorevole e ricco di importanti investimenti», ha aggiunto Massimo Cacciavillani, Amministratore Delegato dell'Azienda. «L'elemento centrale per noi continua ad essere il fattore umano: le iniziative dei nostri collaboratori, lo spirito di squadra, la condivisione dei valori, l'attaccamento all'azienda ci hanno permesso di raggiungere risultati molto soddisfacenti».

[www.lovatoelectric.com](http://www.lovatoelectric.com)





# News

GSE ITALIA

## Nuovo polo logistico e direzionale di Marchiol

Recentemente consegnato a Marchiol il polo logistico e direzionale realizzato da GSE Italia per l'azienda a Roncade (TV). L'immobile, realizzato in 13 mesi, si sviluppa su un'area di 40.000 metri quadrati complessivi, di cui 35.000 dedicati al polo logistico e circa 4.500 agli uffici. L'edificio è stato pensato all'insegna dell'integrazione nel paesaggio circostante e nel rispetto dei massimi standard di sostenibilità, grazie all'utilizzo di materiali riciclabili e all'alimentazione da energie rinnovabili, che, contando sull'apporto di un impianto fotovoltaico della potenza di 2,36 MWp che verrà installato sulla copertura, permetterà di soddisfare gran parte del fabbisogno energetico dell'edificio, stimato in 2.550 MWh/anno. Il progetto si è posto l'obiettivo di incoraggiare l'utilizzo della mobilità elettrica attraverso l'installazione di 32 punti di ricarica, per una potenza complessiva di 700 kW. Nell'ottica dell'efficiamento energetico, inoltre, sono state previste soluzioni tecnologiche innovative che, attraverso il raccordo e il monitoraggio dei diversi impianti della struttura, permetteranno di ottimizzare il consumo di



■ Un polo logistico improntato all'innovazione tecnologica, all'inserimento paesaggistico e alla sostenibilità energetica e ambientale

energia elettrica, termica e frigorifera, di ridurre il consumo dell'acqua e di controllare la qualità e la temperatura dell'aria. «Dopo alcuni mesi in cui abbiamo sviluppato con il cliente e il progettista l'idea di questo intervento, abbiamo avviato i lavori a febbraio 2022», spiega Valentino Chiarparin, Country Manager di GSE Italia. «Nonostante il contesto socio/economico sfavorevole e incerto, il gruppo GSE ha coraggiosamente deciso di continuare l'approvvigionamento

dei materiali e forniture senza mai fermare il cantiere, grazie anche ad un forte patto con tutti i suoi subappaltatori. Per il progetto di Marchiol abbiamo curato con particolare attenzione la fase di "value engineering" per compensare i maggiori costi, riuscendo a non farli ricadere sul cliente e, grazie ad un'attenta pianificazione di cantiere, siamo riusciti a completare l'immobile in anticipo rispetto ai tempi previsti».

[www.gsegroup.com](http://www.gsegroup.com)

VORTICE

## Progetto europeo "H2020 Infinite"

La metà di tutte le case nella maggior parte dei Paesi dell'UE è stata costruita prima del 1970 ed è antecedente ai primi Regolamenti termici. Si è reso, quindi, necessario, per gran parte del parco immobiliare dell'UE, un sensibile miglioramento dell'efficienza energetica dell'involucro edilizio: gli edifici sono, infatti, scarsamente isolati e consumano una notevole quantità di energia per il riscaldamento e il raffreddamento. Secondo un recente studio della Commissione per l'industria, la ricerca e l'energia del Parlamento europeo,

dovremmo rinnovare almeno il 3% del parco immobiliare ogni anno per mitigare gli effetti dei cambiamenti climatici sulle nostre città e raggiungere gli obiettivi di decarbonizzazione per il 2050. Il progetto europeo H2020 INFINITE nasce proprio per questo scopo: aumentare il grado di efficienza degli edifici esistenti. Le tecnologie di involucro industrializzato all-in-one consentiranno di aumentare le prestazioni energetiche e la durata di vita di un edificio, riducendo al contempo tempi e costi del processo di retrofitting.

Partito nel novembre 2020, con completamento previsto entro aprile 2025, H2020 INFINITE (Industrialised durable building envelope retrofitting by all-in-one Interconnected Technology solutions) apre la strada alla decarbonizzazione del parco immobiliare dell'UE, favorendo l'adozione di kit di involucro industrializzati all-in-one da parte del mercato. Grazie a H2020 INFINITE s'introduce, dunque, il concetto di ristrutturazione 4.0, ovvero un binomio tra industrializzazione e digitalizzazione che permetterà di ridurre tempi e costi nella riqualificazione edilizia, con attenzione alla prospettiva del ciclo di vita e alla progettazione per il montaggio e lo smontaggio, compreso il valore residuo di fine vita nonché i rifiuti di costruzione e demolizione. In questo modo si otterranno grandissimi vantaggi anche in termini di riqualificazione del patrimonio edilizio. Vortice è uno dei 19 partner coinvolti nel Progetto coordinato da Eurac Research, centro di ricerca con sede a Bolzano.

[www.vortice.it](http://www.vortice.it)



■ H2020 INFINITE è il futuro della ristrutturazione degli edifici



# News

SIEMENS

## Promuovere lo sviluppo di software sostenibile

L'impegno costante di Siemens per l'efficienza delle risorse e la sostenibilità si allinea con la missione della Green Software Foundation (GSF) di creare gli strumenti, le conoscenze e le best practice necessarie per ridurre l'impatto ambientale del software. Per questo ha deciso di entrare a far parte della GSF in qualità di nuovo membro del Comitato Direttivo per contribuire a guidare la direzione strategica della Fondazione.

La tecnologia Siemens consente alle imprese e alle organizzazioni di tutto il mondo di aumentare la decarbonizzazione, l'efficienza delle risorse e di contribuire all'economia circolare. Lo sviluppo di questa tecnologia e di altri software contribuirà sempre più all'impronta di carbonio del mondo: ciò sottolinea la necessità per aziende industriali globali come Siemens d'investire in reti di sostenibilità, come la GSF.

La Fondazione si concentra sull'evoluzione del software per renderlo efficiente dal punto di vista energetico e compatibile con i sistemi software complessi e le infrastrut-



■ Siemens riconosce l'importanza del software per il progresso della sostenibilità e intende investire in reti di sostenibilità come la Green Software Foundation

ture per le tecnologie dell'informazione e della comunicazione. Le soluzioni industriali devono soddisfare requisiti unici che vanno oltre quelli dei tradizionali sistemi IT aziendali. Queste soluzioni devono anche tenere conto degli scenari "cloud to edge", della base installata e della conformità alle normative, mantenendo gli elevati standard

previsti per le soluzioni industriali. Siemens si unisce ad Accenture, Avanade, BCG X, GitHub, Globant, Intel, Microsoft, NTT Data, Thoughtworks e UBS per costruire insieme una cultura del software green e per tracciare il percorso della Fondazione in futuro.

[www.siemens.it](http://www.siemens.it)

SIGNIFY

## Luce sullo sport

La società Signify ha contribuito alla nascita di Palazzo Wanny, un impianto sportivo polifunzionale e polisociale all'avanguardia a Firenze, grazie all'installazione di oltre 60 apparecchi LED. Conosciuto anche come Pala Wanny, questo edificio dalla capienza massima di 5.000 posti nasce per volontà di Antonio (Wanny) Di Filippo, fondatore e ambasciatore de "Il Bisonte", squadra di volley femminile di Serie A, che lo ha lasciato in eredità

alla capitale toscana e alle nuove generazioni per veicolare valori importanti quali sono lo sport e la cultura. L'obiettivo era quello di promuovere la struttura come uno spazio da vivere a 360° e, al tempo stesso, assicurare un'illuminazione conforme ai requisiti della Lega Pallavolo Serie A e in grado di ospitare gare di rilievo. Signify è stata così scelta per illuminare il palazzetto e dar vita a un luogo dove poter accogliere, in funzione delle

esigenze, manifestazioni sportive, concerti e spettacoli, congressi ed eventi aziendali.

Nel dettaglio, Signify ha implementato un totale di 63 proiettori LED, tra cui 20 Philips ArenaVision Gen 3.5 dedicati all'illuminazione del campo da gioco e 43 Coreline High Bay Gen 3, che offrono un'elevata qualità della luce sia per gli atleti in campo, sia per gli spettatori sulle tribune. Satisfano, inoltre, i requisiti, anche a livello di teletrasmissione, delle Federazioni di pallavolo e assicurano massima flessibilità in base all'occasione di utilizzo, dando la possibilità di personalizzare, ad esempio, gli effetti delle luci per uno specifico evento o in base alle squadre in campo. Tutto ciò garantendo l'efficienza e la sostenibilità dell'intero impianto. Inoltre, il sistema prevede la possibilità di ampliamenti futuri per favorire la transizione verso livelli d'illuminazione più all'avanguardia in momenti successivi. Ciò include anche un eventuale passaggio a un sistema di controllo connesso della luce, come, ad esempio, Interact Sports di Signify.

[www.signify.com](http://www.signify.com)



■ Palazzo Wanny ha scelto i prodotti di illuminazione di Signify per soddisfare i requisiti della Lega Pallavolo Serie A e garantire la migliore esperienza durante gli eventi e le gare di rilievo sia nazionale, sia internazionale



# News

ENERMIA

## La "green wave" parla emiliano



■ Grazie a EnerMia, gli e-driver di Parma e provincia potranno usufruire di una rete di 50 punti di ricarica elettrica distribuiti sul territorio

Charging point operator ed e-mobility service provider con sede a Modena, EnerMia ha recentemente annunciato il prossimo completamento del progetto di installazione di 50 punti di ricarica elettrica nel territorio di Parma e provincia, ampliando di fatto la rete di ricarica per auto elettriche già presente sul suolo pubblico, in una delle zone chiave dell'Italia settentrionale.

EnerMia ha scelto di investire da aprile 2022 in modo significativo nel territorio comunale di Parma, perseguendo con tenacia la mission aziendale: promuovere la mobilità elettrica. Sono già attivi e funzionanti 18 punti di ricarica: una scelta che mira a potenziare ulteriormente la disponibilità della rete di ricarica elettrica e a garantire un servizio efficiente alla comunità, tenendo conto delle diverse esigenze di tempo e spazio di chi guida l'auto elettrica in città.

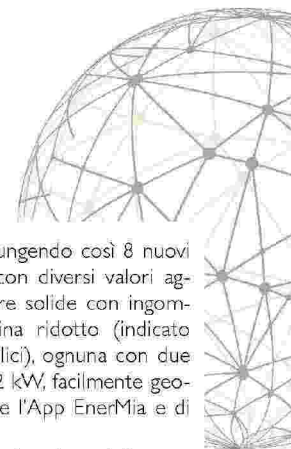
L'azienda ha ora implementato 4 nuo-

ve colonnine aggiungendo così 8 nuovi punti di ricarica, con diversi valori aggiunti: infrastrutture solide con ingombro della colonnina ridotto (indicato per gli spazi pubblici), ognuna con due prese in AC da 22 kW, facilmente geolocalizzabili tramite l'App EnerMia e di semplice utilizzo.

L'impegno per l'accelerazione della transizione energetica non si ferma qui: il progetto di EnerMia prevede di installare ulteriori colonnine, portando il totale a 50 punti di ricarica distribuiti in diverse zone di Parma e delle sue frazioni.

La maggior parte sono stazioni a corrente alternata a 22 kW per presa, ma alcune colonnine sono previste a ricarica rapida, da 50 kW per presa, per una ricarica ancora più veloce ed efficiente, soprattutto nelle zone in cui si prevedono soste più brevi e dunque serve una maggiore potenza.

[www.enermia.org](http://www.enermia.org)



MITSUBISHI ELECTRIC

## Climatizzare l'arte

Impegnata nel recupero di opere e progetti artistici, Mitsubishi Electric ha deciso di collaborare con Stradedarts, ideatore del programma di riqualificazione "Corba - Trasformazione Urbana" per l'area di Lorenteggio, per estendere il proprio progetto "Mitsubishi Electric climatizza l'arte" includendo ora anche un capolavoro murario che condivide l'arte con i cittadini, creando un senso di appartenenza.

"Corba - Trasformazione Urbana" è un progetto che sta trasformando 38 facciate dello storico quartiere milanese di Corba - Villaggio dei Fiori, nel Giambellino, in opere d'arte urbana a tema sport invernali. Le 38 facciate sono superfici uguali e alla fine del percorso creativo daranno vita a un'eccezionale "gallery" che non ha precedenti nell'ambito degli Sport olimpici invernali, un vero e proprio museo a cielo aperto.

L'opera promossa e sostenuta da Mitsubishi Electric, realizzata dal writer ACME 107, ha tradotto il concetto di sostenibilità, olimpici

e snowboard creando un dialogo tra il mondo Green della pratica sportiva e la città di Milano; l'evoluzione della contemporaneità per sottolineare il rapporto tra crescita e rispetto. Visibile in Via degli Oleandri, questo nuovo esempio di street art misura 10 metri x 12 metri ed è stato inaugurato lo scorso 19 dicembre alla presenza di Santo Minniti, Presidente del Municipio 6 di Milano, che patrocinava l'iniziativa.

«L'istinto di molti giovani artisti a cimentarsi in questa meravigliosa e affascinante arte di strada rappresenta una forma di espressione libera, senza alcun filtro. Il nostro obiettivo è sostenere e diffondere questi "quadri moderni" affinché siano accessibili a tutti. Con Stradedarts abbiamo trovato il partner ideale che, oltre a sostenere le capacità di veri e propri talenti, contribuisce a recuperare uno spazio urbano trasformandolo in un percorso d'arte», ha dichiarato Fabrizio Maja, Vice President di Mitsubishi Electric.

[www.mitsubishielectric.com](http://www.mitsubishielectric.com)



■ A Milano, il quartiere Lorenteggio si trasforma in museo a cielo aperto di urban art per omaggiare le Olimpiadi Invernali che verranno ospitate dal capoluogo lombardo nel 2026

# News

## VAILLANT

### Formazione su misura del professionista

Presentata da Vaillant Group Italia, Vaillant Academy, la nuova piattaforma di training on line che offre ai professionisti un'ampia gamma di opzioni di formazione per migliorare continuamente le loro conoscenze e competenze tecniche. L'obiettivo: fornire il migliore supporto possibile a installatori e tecnici manutentori su qualsiasi argomento, in qualsiasi momento, per elevare le loro competenze teoriche e pratiche a un livello più alto.

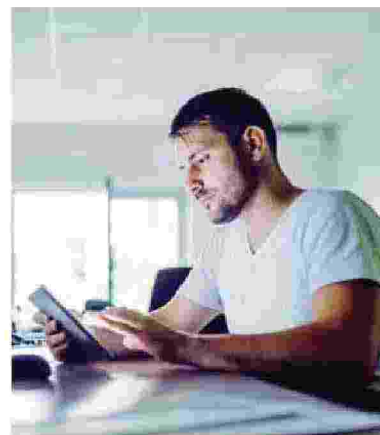
Con un vasto catalogo di corsi dal differente grado di complessità, che spaziano da approfondimenti sui prodotti Vaillant a moduli dedicati all'aggiornamento normativo, Vaillant Academy è disponibile 24/7 e consente ai professionisti di costruire il proprio percorso di apprendimento personalizzato, flessibile e on demand, per adattarsi anche alle giornate più impegnate. Dalla piattaforma è possibile selezionare i corsi di proprio interesse, dal livello base all'avanzato, in for-

ma di lezione on demand, simulazione, webinar in diretta o prenotandosi per un corso in presenza presso i Training Centre, centri per la formazione ufficiale Vaillant, presso cui sarà possibile ricevere anche una certificazione ufficiale garantita da un ente terzo certificatore.

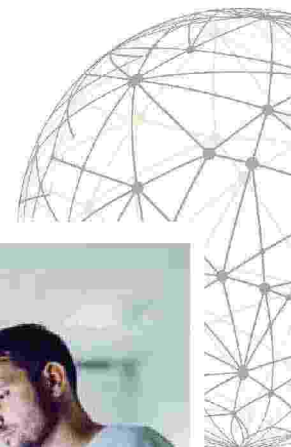
Vaillant Academy consente di tenere traccia dei propri progressi formativi, interrompere un corso e riprenderlo in qualsiasi momento senza perdere il livello di avanzamento e, a corso completato, permette di ottenere un attestato di partecipazione.

Il progetto, nato in Vaillant Group e localizzato sul mercato italiano sulla base delle esigenze specifiche del territorio, è frutto dell'esperienza della Master Division Vaillant, ingegneri qualificati ed estremamente preparati, in grado di rendere fruibili e comprensibili anche le nozioni più complesse.

[www.vaillant.it](http://www.vaillant.it)



■ Vaillant Academy: una piattaforma di corsi on demand, webinar e simulazioni per abilitare un percorso professionale di successo



## ELECTRA

### Infrastrutture per la mobilità elettrica



■ L'hub supercharger di Electra mette a disposizione di cittadini e turisti 4 colonnine per un totale di 8 punti di ricarica, in grado di garantire una ricarica completa del veicolo in 15 ÷ 20 minuti

Azienda specializzata nella ricarica veloce e ultraveloce per i veicoli elettrici, Electra ha inaugurato lo scorso mese di ottobre la sua prima stazione di ricarica ultraveloce in Italia, per garantire una ricarica completa del veicolo elettrico in 15 ÷ 20 minuti.

Il nuovo hub supercharger ospita complessivamente 4 colonnine, per un totale di 8 nuovi punti di ricarica con una potenza di 300 kW, e si trova a Peschiera del Garda, in provincia di Verona, presso l'area parcheggio del Parco Commerciale ICS, situato in posizione strategica lungo la strada che collega la A4 alla A22. Alimentata con energia sostenibile, la stazione, accessibile 24 ore su 24, assicura una user experience facile ed immediata: tramite un'App per smartphone, l'automobilista può individuare e prenotare in anticipo la colonna per la ricarica, ricevendo una stima dei tempi e dei costi di ricarica per evitare code e attese inutili. Il pagamento può avvenire tramite App, con carta di credito o acquistando

un abbonamento per le ricariche. Electra, che si è occupata dell'installazione dell'infrastruttura di ricarica, avrà ora in gestione l'hub, che sarà a disposizione di cittadini e turisti della zona.

«Come Electra», ha spiegato Eugenio Saporà, General Manager di Electra Italia, «abbiamo un piano ambizioso per l'Italia: siamo arrivati nel Paese a inizio 2023 e intendiamo investire 200 milioni di euro nel triennio 2023/2025 per installare 3.000 nuovi punti di ricarica ad alta potenza. L'Italia, per farsi trovare pronta al 2035, deve migliorare le infrastrutture: le stazioni di ricarica per veicoli elettrici non sono distribuite in maniera capillare e questo è, invece, cruciale per far sì che ci si possa spostare ovunque. Noi siamo a disposizione e in continuo dialogo con le istituzioni e con i privati per creare hub supercharger che promuovano la mobilità sostenibile consentendo una ricarica significativa in circa 15 minuti».

[www.go-electra.com/it](http://www.go-electra.com/it)



# News

OMRON

## Ottimizzazione dell'efficienza e della sicurezza

Azienda che opera nel mercato della produzione di piastrelle in gres porcellanato in Italia, il Gruppo Romani ha migliorato il proprio processo produttivo aggiornando un impianto di alimentazione delle presse ormai obsoleto, grazie ad una soluzione implementata da Bluengineering System Integrator di Omron. Inoltre, la nuova soluzione ha anche il compito di soddisfare i rigorosi standard di sicurezza richiesti dall'azienda.

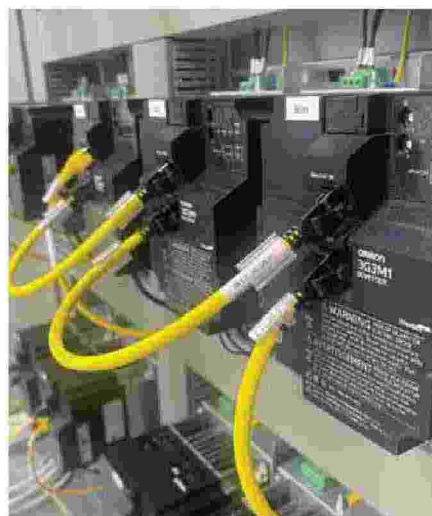
Gli impianti di alimentazione delle presse sono comunemente utilizzati nella produzione di ceramiche e piastrelle, come quelle in gres porcellanato. Pertanto, un sistema di alimentazione della pressa è fondamentale per garantire ad essa una fornitura costante di materie prime (come l'argilla o altri materiali ceramici). Oltre a migliorare la sicurezza e a modernizzare le operazioni, il team di manutenzione del Gruppo Romani necessitava di una soluzione che consentisse

la diagnostica e il rilevamento dei malfunzionamenti. Bluengineering e Gruppo Romani hanno optato per il nuovo inverter MI di Omron, un convertitore di frequenza innovativo recentemente introdotto sul mercato.

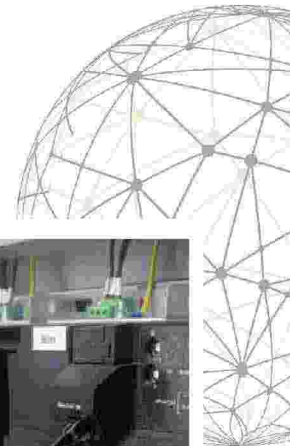
La caratteristica distintiva dell'inverter MI è la capacità d'incorporare la funzionalità Safe Torque Off (STO), basata sia su hardware, sia su EtherCAT. Questa innovazione permette di sviluppare applicazioni sicure in modo rapido e flessibile. Inoltre, il fieldbus EtherCAT originale si è integrato perfettamente con l'ambiente di sviluppo Sysmac, riducendo i tempi di avviamento e fornendo strumenti di diagnostica rapidi e funzionali.

Il risultato di questa collaborazione è stata un'applicazione sicura e all'avanguardia che non solo ha aumentato gli standard di sicurezza, ma ha anche ridotto al minimo i tempi di arresto della produzione.

[industrial.omron.it](http://industrial.omron.it)



■ L'inverter MI incorpora la funzionalità Safe Torque Off (STO), basata sia su hardware, sia su EtherCAT



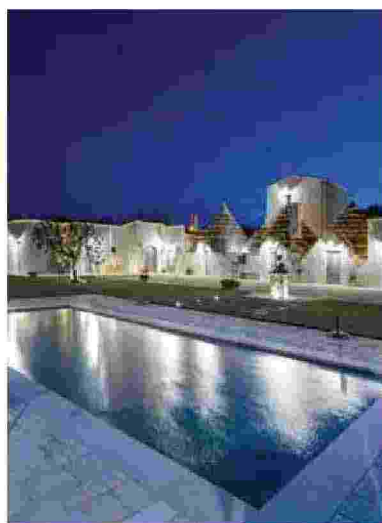
VIMAR

## Quando l'innovazione incontra la storia

C'è un luogo, in provincia di Bari, dove la natura, il vento, i colori e i profumi della Puglia danno vita a sensazioni uniche. In questo posto, circondato da mandorli e ulivi secolari, sorgono le Dimore Angiulli: quattro trulli risalenti al 1800, che in origine facevano da rifugio e abitazione privata per i contadini. Oggi, grazie a un sapiente restauro e ampliamento a opera dello studio Area87, quei trulli sono diventati un luogo pieno di fascino, che offre ai suoi ospiti benessere, relax e massimo comfort.

I proprietari, discendenti della famiglia originaria del posto, hanno voluto fortemente mantenerne le caratteristiche e valorizzarne la bellezza unica. Il restyling è avvenuto nel pieno rispetto della natura del posto.

In ognuna delle sei suite, all'esterno come all'interno, passato e presente s'incontrano creando una sinergia unica. È in questo contesto che s'inserisce perfettamente Vimar. Per garantire il massimo del comfort e dell'ospitalità è stato scelto il sistema By-me Plus: la sua tecnologia avanzata permette di gestire



■ L'energia positiva di Vimar offre ancora più valore alle Dimore Angiulli, un luogo in cui il passato incontra il presente e assume la dimensione del totale benessere

in modo semplice e sicuro anche da remoto le varie funzionalità in questo ambiente di prestigio. Con By-me Plus, è possibile controllare le funzioni di termoregolazione delle suite, per offrire sempre il massimo del benessere e la temperatura perfetta; questo consente, inoltre, un controllo puntuale dei consumi ed evita sprechi di energia, per una gestione del luogo sostenibile e attenta. Il sistema By-me Plus permette, poi, di gestire anche altre funzionalità. Le funzioni sono controllate e gestite comodamente attraverso la rinnovata AppView di Vimar.

Per le sei suite, è stata scelta la serie Plana in tecnopolimero bianco, che con le sue linee pulite ed essenziali s'inserisce perfettamente negli ambienti delle Dimore Angiulli. Semplicità d'utilizzo, comfort ed estetica caratterizzano i vari dispositivi, come i comandi luce, le prese di corrente e USB, i termostati, le luci di emergenza e i lettori di carta a transponder con cui attivare le funzioni d'illuminazione e termoregolazione.

[www.vimar.com](http://www.vimar.com)

Ritaglio stampa ad uso esclusivo del destinatario, non riproducibile.